

MISES A JOUR

Indice	Date	Modification / Dessin
*	14.06.17	Travaux en cours - Pour information

Ingénieur civil  
**ab ingénieurs sa**  
 rue de Chêne-Bougeries 31  
 1224 Chêne-Bougeries  
 t: 022 349 80 88  
 f: 022 349 51 22  
 info@absa.ch

Ingénieurs CVS  
**Rigot+Rieben**  
 17, chemin Château-Bloch  
 1219 Genève / Le Lignon  
 t: 058 211 00 00  
 f: 058 211 00 01  
 rigotrieben@rigotrieben.ch

Ingénieurs E  
**Scherler ingénieurs conseils**  
 19, chemin du Champ-d'Anier  
 1211 Genève 19  
 t: 022 929 12 12  
 f: 022 798 44 14  
 info@scherler.ch

Architecte paysagiste  
**Pascal Heyraud**  
 Faubourg de la Gare 5a  
 2000 Neuchâtel  
 t: 032 724 11 92  
 neuchatel@heyraud.ch

Acousticien  
**Architecture et Acoustique SA**  
 quai Ernest Ansermet 40  
 1205 Genève  
 t: 022 809 63 60  
 f: 022 809 63 69  
 aasa@archac.ch

Architecte  
**CLR architectes SA**  
 rue des Vieux-Grenadiers 8  
 1205 Genève  
 t: 022 322 29 00  
 f: 022 322 29 09  
 info@clr.ch

**Fondation de la  
 Commune de  
 Thônex pour le  
 Logement**



Niveau de référence du projet +00.00 = 420.00

**Immeubles de logements**

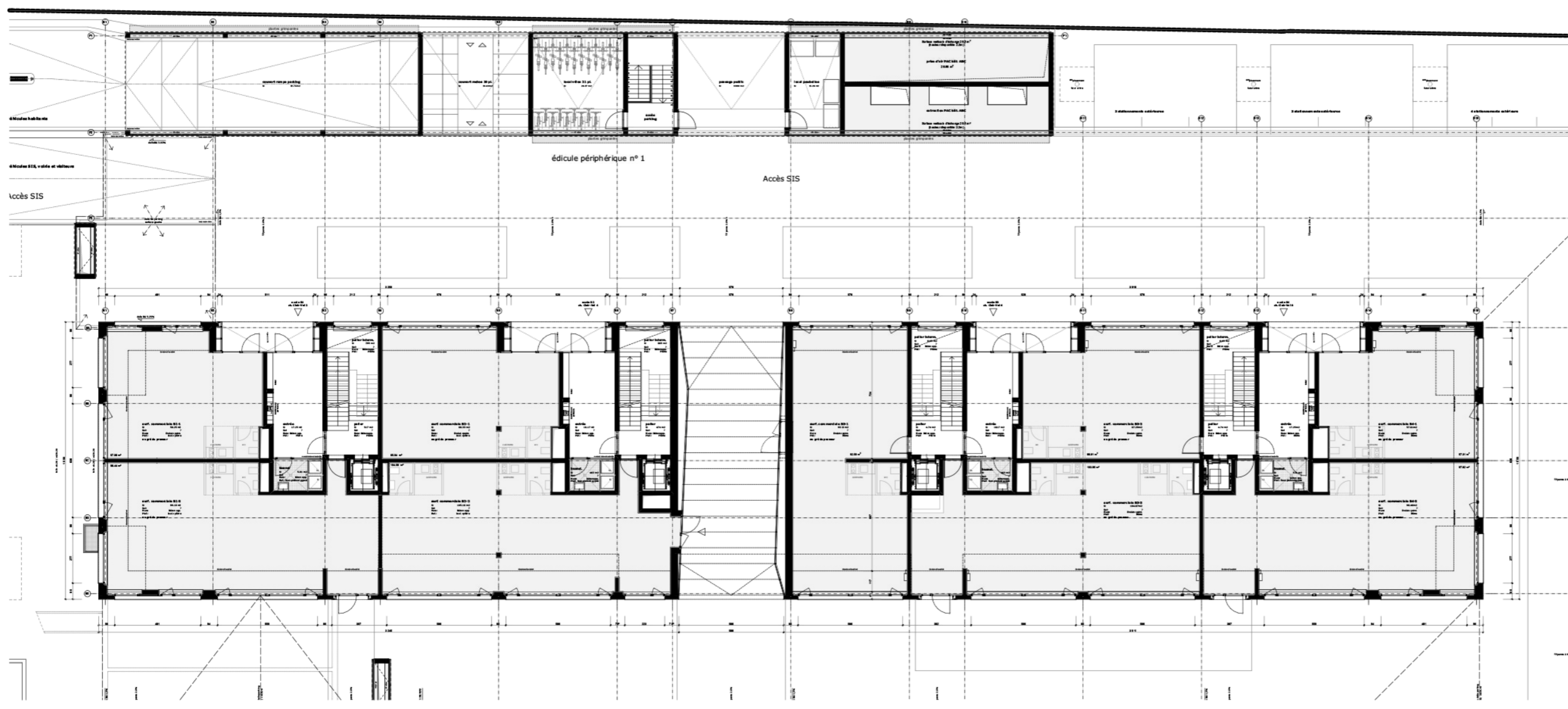
Secteur chemin de Clair-Val  
 Commune de Thônex

Commune	Thônex
Parcelles	3346, 3347, 3401, 3409, 3410, 3412, 3413, 3891
Feuille RF	17

**Rez-de-chaussée**

CVL	LC 02	*
Loc. Commerciaux / ch. Clair-Val n°2, 4, 6 & 8		

Date de création / Dessin	19.12.2016
Echelle	1:250
Format original (cm)	29.7 x 42



SURFACES EN LOCATION AU GRE DU PRENEUR

AUTRES SURFACES

