

CE DOCUMENT A UNIQUEMENT UNE VALEUR INFORMATIVE ET NE PEUT DONC ÊTRE CONSIDÉRÉ COMME UN DOCUMENT FAISANT JURIDIQUEMENT FOI. IL PEUT ÊTRE SOUMIS À MODIFICATION EN TOUTS TEMPS POUR DES RAISONS LÉGALES, ADMINISTRATIVES ET CONSTRUCTIVES.

Copyrights © CLR architectes sa

MISES A JOUR

| Indice | Date | Modification / Dessin |
|--------|----------|-------------------------------------|
| * | 14.06.17 | Travaux en cours - Pour information |

Ingénieur civil
ab ingénieurs sa
 rue de Chêne-Bougeries 31
 1224 Chêne-Bougeries
 t: 022 349 80 88
 f: 022 349 51 22
 info@absa.ch

Ingénieurs CVS
Rigot+Rieben
 17, chemin Château-Bloch
 1219 Genève / Le Lignon
 t: 058 211 00 00
 f: 058 211 00 01
 rigotrieben@rigotrieben.ch

Ingénieurs E
Scherler ingénieurs conseils
 19, chemin du Champ-d'Anier
 1211 Genève 19
 t: 022 929 12 12
 f: 022 798 44 14
 info@scherler.ch

Architecte paysagiste
Pascal Heyraud
 Faubourg de la Gare 5a
 2000 Neuchâtel
 t: 032 724 11 92
 neuchatel@heyraud.ch

Acousticien
Architecture et Acoustique SA
 qual Ernest Ansermet 40
 1205 Genève
 t: 022 809 63 60
 f: 022 809 63 69
 aasa@archac.ch

Architecte
CLR architectes SA
 rue des Vieux-Grenadiers 8
 1205 Genève
 t: 022 322 29 00
 f: 022 322 29 09
 info@clr.ch

Fondation de la Commune de Thônex pour le Logement



Niveau de référence du projet +00.00 = 420.00

Immeubles de logements

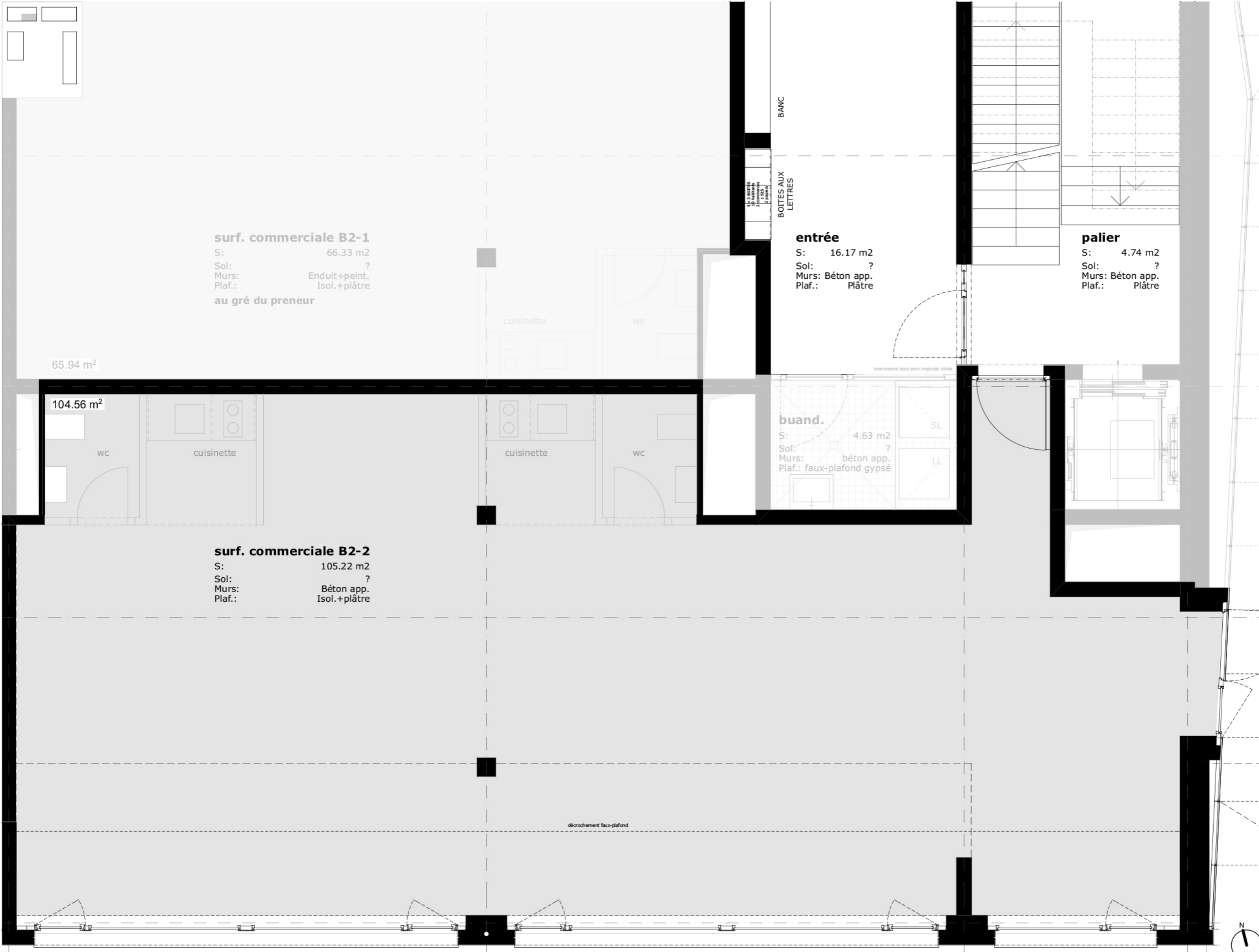
Secteur chemin de Clair-Val
 Commune de Thônex

| | |
|------------|--|
| Commune | Thônex |
| Parcelles | 3346, 3347, 3401, 3409, 3410, 3412, 3413, 3891 |
| Feuille RF | 17 |

Local comm. B2-2

| | | |
|---------------------------------|-------|---|
| CVL | LC 13 | * |
| Bâtiment B2 / ch. Clair-Val n°4 | | |

| | |
|---------------------------|------------|
| Date de création / Dessin | 19.12.2016 |
| Echelle | 1:50 |
| Format original (cm) | 29.7 x 42 |



surf. commerciale B2-1
 S: 66.33 m²
 Sol: ?
 Murs: Enduit+peint.
 Plaf.: Isol.+plâtre
 au gré du preneur

65.94 m²

104.56 m²

surf. commerciale B2-2
 S: 105.22 m²
 Sol: ?
 Murs: Béton app.
 Plaf.: Isol.+plâtre

entrée
 S: 16.17 m²
 Sol: ?
 Murs: Béton app.
 Plaf.: Plâtre

palier
 S: 4.74 m²
 Sol: ?
 Murs: Béton app.
 Plaf.: Plâtre

buand.
 S: 4.63 m²
 Sol: ?
 Murs: béton app.
 Plaf.: faux-plafond gypsé