

MISES A JOUR

Indice	Date	Modification / Dessin
*	14.06.17	Travaux en cours - Pour information

Ingénieur civil
ab ingénieurs sa
 rue de Chêne-Bougeries 31
 1224 Chêne-Bougeries
 t: 022 349 80 88
 f: 022 349 51 22
 info@absa.ch

Ingénieurs CVS
Rigot+Rieben
 17, chemin Château-Bloch
 1219 Genève / Le Lignon
 t: 058 211 00 00
 f: 058 211 00 01
 rigotrieben@rigotrieben.ch

Ingénieurs E
Scherler ingénieurs conseils
 19, chemin du Champ-d'Anier
 1211 Genève 19
 t: 022 929 12 12
 f: 022 798 44 14
 info@scherler.ch

Architecte paysagiste
Pascal Heyraud
 Faubourg de la Gare 5a
 2000 Neuchâtel
 t: 032 724 11 92
 neuchatel@heyraud.ch

Acousticien
Architecture et Acoustique SA
 qual Ernest Ansermet 40
 1205 Genève
 t: 022 809 63 60
 f: 022 809 63 69
 assa@archac.ch

Architecte
CLR architectes SA
 rue des Vieux-Grenadiers 8
 1205 Genève
 t: 022 322 29 00
 f: 022 322 29 09
 info@clr.ch

Fondation de la Commune de Thônex pour le Logement



Niveau de référence du projet +00.00 = 420.00

Immeubles de logements

Secteur chemin de Clair-Val
 Commune de Thônex

Commune	Thônex
Parcelles	3346, 3347, 3401, 3409, 3410, 3412, 3413, 3891
Feuille RF	17

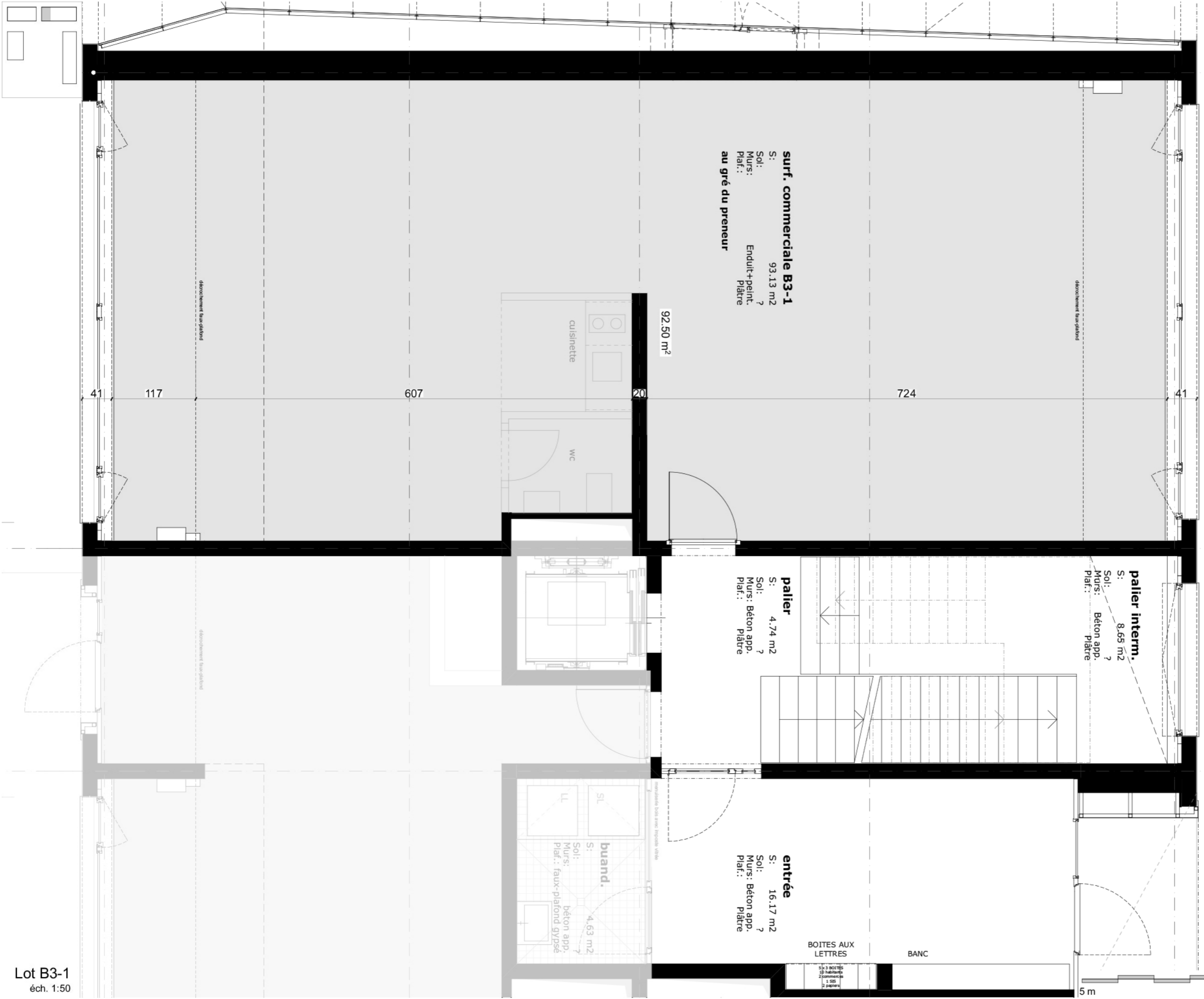
Local comm. B3-1

CVL	LC 20	*
Bâtiment B3 / ch. Clair-Val n°6		

Date de création / Dessin 19.12.2016

Echelle 1:50

Format original (cm) 29.7 x 42



B8
 B9
 B10
 ch. Clair-Val 6
 N

surf. commerciale B3-1
 S: 93.13 m²
 Sol: ?
 Murs: Enduit+peint.
 Plaf.: Plâtre
 au gré du preneur

92.50 m²

palier interm.
 S: 8.65 m²
 Sol: ?
 Murs: Béton app.
 Plaf.: Plâtre

palier
 S: 4.74 m²
 Sol: ?
 Murs: Béton app.
 Plaf.: Plâtre

entrée
 S: 16.17 m²
 Sol: ?
 Murs: Béton app.
 Plaf.: Plâtre

buand.
 S: 4.63 m²
 Sol: béton app.
 Murs: faux-plafond gypse
 Plaf.: ?

cuisinette

WC

BOITES AUX LETTRES

BANC

